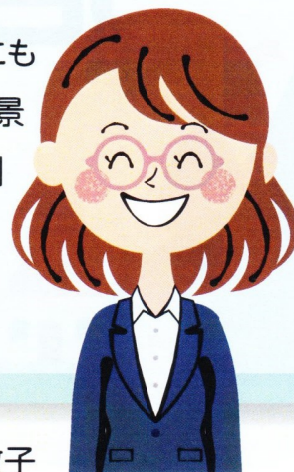


## スタッフよりひと言

はじめまして！ 事務局長の藤です。昨年、伴走型支援の講習にも参加し、居住支援に求められる社会的役割、相談者の生活の背景にまで視野を拡げて共に寄り添える「断らない支援・つなぐ支援」を目指して行きたいと思います。個人の方、企業様、大屋さん、行政の方、お気軽にご相談くださいませ。よろしくお願い致します。



事務局長 藤 牧子

今月のNews

## 居住支援案内のパンフレットが出来ました

平成29年10月にスタートした「住宅セーフティネット制度」。その制度のことや居住支援の具体的な内容をわかりやすくご案内する岩手県内版のパンフレットが完成しました。(A3 三折サイズ)

支援を受ける側、居住物件をお持ちの大家さんや不動産関係の方、制度を知りたい!という方には是非手に取って読んで頂きたいです。

ご希望の方へ無料でお届け致します。お申し込みは下記の相談専用窓口（電話、FAX）へご住所、所属、お名前、必要部数をお知らせ下さい。追って郵送または当団体相談員が持参致します。



## 相談窓口情報

岩手県指定特定確保要配慮者居住支援法人・全国居住支援法人協議会1号会員

特定非営利活動法人

いなほ

〒020-0866 岩手県盛岡市本宮二丁目 20-16

居住支援部直通 080-9638-4218

TEL 019-677-8500 FAX 019-677-8500

WEB <https://inaho-iwate.net>



Webからもお問い合わせできます。QRコードを読み取るか、「いわて NPO いなほ」で検索して下さい。

いわて NPO いなほ

検索

UD FONT by MORISAWA 見やすく読み間違えにくいユニバーサルデザインフォントを採用しています。